



## Participants

| Nation                            | Name                       | Club  | yob    | Hand | gender | Seeding rank | License present |
|-----------------------------------|----------------------------|---|--------|------|--------|--------------|-----------------|
| BRA                               | CHAVES Vanderson Luis      | B RS Grêmio Náutico União                         | B 1994 | R    | M      | 1.2          | 0 yes           |
|                                   | GUISSONE Jovane            | B PR Associação dos Deficientes Físicos do Paraná | B 1983 | R    | M      | 1.1          | 0 yes           |
|                                   | MARTINS BRUNO              | RS Grêmio Náutico União                           | 1991   |      | M      | 1.6          | yes             |
|                                   | MASSARUTT Rodrigo          | B PR Associação dos Deficientes Físicos do Paraná | B 1982 | R    | M      | 1.4          | 0 yes           |
|                                   | NEVES Marcio               | B MG Barroca Tênis Clube                          | B 1966 | R    | M      | 2.9999       | 0 yes           |
|                                   | RASSAN FILHO Edgard        | B PR Associação dos Deficientes Físicos do Paraná | B 1970 | R    | M      | 2.9999       | 0 yes           |
|                                   | SOUZA Elielson da Silva    | MG Barroca Tênis Clube                            | 1981   | R    | M      | 1.7          | 0 yes           |
|                                   | STEMPNIAK DE LIMA Mauricio | B RS Grêmio Náutico União                         | B 1979 | R    | M      | 1.3          | 0 yes           |
|                                   | VASCONCELLOS Andre         | C MG Barroca Tênis Clube                          | C 1980 | R    | M      | 2.9999       | 0 Non           |
| <i>9 Participants (8 present)</i> |                            |   |        |      |        |              |                 |

1 Nations, 9 Participants (8 present)





## Initial seeding

| Place | Seeding | points | Nation | Name                       | Club  | gender | present |
|-------|---------|--------|--------|----------------------------|---|--------|---------|
| 1.    | 1 001   | 300.0  | BRA    | GUISSONE Jovane            | PR Associação dos Deficientes Físicos do Paraná | M      | yes     |
| 2.    | 1 002   | 240.0  | BRA    | CHAVES Vanderson Luis      | RS Grêmio Náutico União                         | M      | yes     |
| 3.    | 1 003   | 195.0  | BRA    | STEMPNIAC DE LIMA Mauricio | RS Grêmio Náutico União                         | M      | yes     |
| 4.    | 1 004   | 130.0  | BRA    | MASSARUTT Rodrigo          | PR Associação dos Deficientes Físicos do Paraná | M      | yes     |
| 5.    | 1 006   | 65.0   | BRA    | MARTINS BRUNO              | RS Grêmio Náutico União                         | M      | yes     |
| 6.    | 1 007   | 46.0   | BRA    | SOUZA Elielson da Silva    | MG Barroca Tênis Clube                          | M      | yes     |
| T     | 9 000   |        | BRA    | VASCONCELLOS Andre         | MG Barroca Tênis Clube                          | M      | Non     |
| T     | 9 000   |        | BRA    | RASSAN FILHO Edgard        | PR Associação dos Deficientes Físicos do Paraná | M      | yes     |
| T     | 9 000   |        | BRA    | NEVES Marcio               | MG Barroca Tênis Clube                          | M      | yes     |

| Priority | from | till | Ranking list                 | Discipline | Gender | Age class |
|----------|------|------|------------------------------|------------|--------|-----------|
| 2        |      |      | [2021] Brazil IWAS Ranking B | Foil       | male   | Senior    |





## Technical directory and other commissions

### Delegate of referee commission

Carolina Anzolin

### Competition manager

Eduardo Romão

### Technical directory

Abel Melian Arbitro Internacional  
Ricardo Bindi Arbitro Internacional  
Gabiella Rodrigues Arbitro Internacional  
Gabriel Assis Arbitro Internacional  
Paulo Juan Arbitro Internacional  
Carlos Moreira Arbitro Internacional  
Carolina Anzolin Coord. Arbitragem  
Eduardo Romao Diretorio Tecnico  
Luciano Rossato Diretorio Tecnico  
Luiz Ribeiro Secretaria  
Andrea Jacuziel Médica  
Marina Julio Médica  
Israel Davi Silva Armeiro  
Jorge Luiz Armeiro  
Joao Russo Coord. Material  
Isabella Pacetti Pajaro Grande Coord. Staff  
Gabriel Alves Coord. Staff  
Yasmin Souto Maior Staff  
Kátia Cristina Arias Barbosa Staff  
Halana Ingrid Oliveira Staff  
Julia de Freitas Marchiori Staff  
Katlyn Dias da Silva Staff  
Sarah Regina Bueno Staff  
Julia dos Santos Sestari Staff  
Renata Erika Sakaguti Staff  
Larissa Cristine de Lima Moraes Staff  
Camila Câmara Agnello Staff





Didi Baptista Coles Staff

Bruno Simão de Oliveira Staff

Gustavo Alves da Silva Staff

Lucas Ambrosio da Rocha Staff

Allan James Staff

Gabriel Baqueta Staff

Edson Nascimento dos Santos Faria Staff

Diego Rodrigues da Silva Staff

Israel Alves da Souza Staff

Rosane Camila de Godoi Staff

Edison Duarte Classificador





## Format

### Participants

8 Participants

#### 1 First round 03.12. 14:00

8 Participants

1 Poules 8 Poule size

8 Qualified By index (all equals are qualified)  
0% Eliminated  
Parameter Fencing (FIE) rules Move to Nation

This round is taken into account for seeding of direct elimination.

Hits: 5  
Time: 3 min

#### 2 Direct elimination 03.12. 17:50

##### Table of 8

8 Qualifiers

| Ranks | Suite | Table | Time         | Draws |
|-------|-------|-------|--------------|-------|
| 1 - 8 | A     | T8    | 03.12. 17:50 |       |

Table of 8  
Final of 4

Hits: 15  
Time: 3 x 3 min

| Priority | from | till | Ranking list                 | Discipline | Gender | Age class |
|----------|------|------|------------------------------|------------|--------|-----------|
| 2        |      |      | [2021] Brazil IWAS Ranking B | Foil       | male   | Senior    |





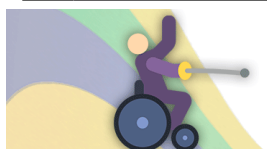
**First round**

**Poule 1 14:00 | Piste 1 / 2**

RODRIGUES Gabriella, BRA , JUAN Paulo, BRA

| Name                       | Nation   | No. | 1 | 2  | 3 | 4 | 5 | 6 | 7 | 8 | V | TD | TR | I1    | I2  | Place |
|----------------------------|--|-----|---|----|---|---|---|---|---|---|---|----|----|-------|-----|-------|
| RASSAN FILHO Edgard        | BRA Associação dos Deficientes Físicos do Paraná | 1   |   | 1  | 4 | 3 | V | V | V | 1 | 3 | 24 | 27 | 0.429 | -3  | 4.    |
| CHAVES Vanderson Luis      | BRA Grêmio Náutico União                         | 2   | V |    | V | V | V | V | V | 2 | 6 | 32 | 11 | 0.857 | 21  | 2.    |
| MARTINS BRUNO              | BRA Grêmio Náutico União                         | 3   | V | 0  |   | 1 | 2 | 0 | 4 | 0 | 1 | 12 | 34 | 0.143 | -22 | 7.    |
| STEMPNIAK DE LIMA Mauricio | BRA Grêmio Náutico União                         | 4   | V | 3  | V |   | V | V | V | 0 | 5 | 28 | 20 | 0.714 | 8   | 3.    |
| MASSARUTT Rodrigo          | BRA Associação dos Deficientes Físicos do Paraná | 5   | 4 | 2  | V | 3 |   | 4 | V | 0 | 2 | 23 | 27 | 0.286 | -4  | 6.    |
| NEVES Marcio               | BRA Barroca Tênis Clube                          | 6   | 2 | 1  | V | 3 | V |   | V | 0 | 3 | 21 | 25 | 0.429 | -4  | 5.    |
| SOUZA Elielson da Silva    | BRA Barroca Tênis Clube                          | 7   | 1 | 0  | V | 0 | 0 | 1 |   | 0 | 1 | 7  | 34 | 0.143 | -27 | 8.    |
| GUISSONE Jovane            | BRA Associação dos Deficientes Físicos do Paraná | 8   | V | V4 | V | V | V | V | V |   | 7 | 34 | 3  | 1.000 | 31  | 1.    |

|    |                                |    |  |    |                                |
|----|--------------------------------|----|--|----|--------------------------------|
| 1  | CHAVES Vanderson Luis (R)      | V5 |  | D1 | RASSAN FILHO Edgard (R)        |
| 2  | CHAVES Vanderson Luis (R)      | V5 |  | D0 | MARTINS BRUNO ()               |
| 3  | STEMPNIAK DE LIMA Mauricio (R) | V5 |  | D1 | MARTINS BRUNO ()               |
| 4  | STEMPNIAK DE LIMA Mauricio (R) | V5 |  | D3 | RASSAN FILHO Edgard (R)        |
| 5  | MARTINS BRUNO ()               | V5 |  | D4 | RASSAN FILHO Edgard (R)        |
| 6  | MARTINS BRUNO ()               | D0 |  | V5 | NEVES Marcio (R)               |
| 7  | RASSAN FILHO Edgard (R)        | V5 |  | D2 | NEVES Marcio (R)               |
| 8  | RASSAN FILHO Edgard (R)        | V5 |  | D4 | MASSARUTT Rodrigo (R)          |
| 9  | CHAVES Vanderson Luis (R)      | V5 |  | D2 | MASSARUTT Rodrigo (R)          |
| 10 | CHAVES Vanderson Luis (R)      | V5 |  | D1 | NEVES Marcio (R)               |
| 11 | STEMPNIAK DE LIMA Mauricio (R) | V5 |  | D3 | NEVES Marcio (R)               |
| 12 | STEMPNIAK DE LIMA Mauricio (R) | V5 |  | D3 | MASSARUTT Rodrigo (R)          |
| 13 | MARTINS BRUNO ()               | D2 |  | V5 | MASSARUTT Rodrigo (R)          |
| 14 | STEMPNIAK DE LIMA Mauricio (R) | D3 |  | V5 | CHAVES Vanderson Luis (R)      |
| 15 | NEVES Marcio (R)               | V5 |  | D4 | MASSARUTT Rodrigo (R)          |
| 16 | NEVES Marcio (R)               | V5 |  | D1 | SOUZA Elielson da Silva (R)    |
| 17 | GUISSONE Jovane (R)            | V5 |  | D0 | SOUZA Elielson da Silva (R)    |
| 18 | GUISSONE Jovane (R)            | V5 |  | D0 | MASSARUTT Rodrigo (R)          |
| 19 | SOUZA Elielson da Silva (R)    | D0 |  | V5 | MASSARUTT Rodrigo (R)          |
| 20 | SOUZA Elielson da Silva (R)    | D0 |  | V5 | CHAVES Vanderson Luis (R)      |
| 21 | GUISSONE Jovane (R)            | V4 |  | D2 | CHAVES Vanderson Luis (R)      |
| 22 | GUISSONE Jovane (R)            | V5 |  | D0 | STEMPNIAK DE LIMA Mauricio (R) |
| 23 | SOUZA Elielson da Silva (R)    | D0 |  | V5 | STEMPNIAK DE LIMA Mauricio (R) |
| 24 | SOUZA Elielson da Silva (R)    | V5 |  | D4 | MARTINS BRUNO ()               |
| 25 | GUISSONE Jovane (R)            | V5 |  | D0 | MARTINS BRUNO ()               |





|    |                             |    |  |    |                         |
|----|-----------------------------|----|--|----|-------------------------|
| 26 | GUISSONE Jovane (R)         | V5 |  | D1 | RASSAN FILHO Edgard (R) |
| 27 | SOUZA Elielson da Silva (R) | D1 |  | V5 | RASSAN FILHO Edgard (R) |
| 28 | GUISSONE Jovane (R)         | V5 |  | D0 | NEVES Marcio (R)        |





## First round

| Place | Nation | Name                       | Club   | V | M | TD | TR | Index 1 | Index 2 | B | Q |
|-------|--------|----------------------------|--|---|---|----|----|---------|---------|---|---|
| 1     | BRA    | GUISSONE Jovane            | Associação dos Deficientes Físicos do Paraná | 7 | 7 | 34 | 3  | 1.000   | 31      |   | Q |
| 2     | BRA    | CHAVES Vanderson Luis      | Grêmio Náutico União                         | 6 | 7 | 32 | 11 | 0.857   | 21      |   | Q |
| 3     | BRA    | STEMPNIAC DE LIMA Mauricio | Grêmio Náutico União                         | 5 | 7 | 28 | 20 | 0.714   | 8       |   | Q |
| 4     | BRA    | RASSAN FILHO Edgard        | Associação dos Deficientes Físicos do Paraná | 3 | 7 | 24 | 27 | 0.429   | -3      |   | Q |
| 5     | BRA    | NEVES Marcio               | Barroca Tênis Clube                          | 3 | 7 | 21 | 25 | 0.429   | -4      |   | Q |
| 6     | BRA    | MASSARUTT Rodrigo          | Associação dos Deficientes Físicos do Paraná | 2 | 7 | 23 | 27 | 0.286   | -4      |   | Q |
| 7     | BRA    | MARTINS BRUNO              | Grêmio Náutico União                         | 1 | 7 | 12 | 34 | 0.143   | -22     |   | Q |
| 8     | BRA    | SOUZA Elielson da Silva    | Barroca Tênis Clube                          | 1 | 7 | 7  | 34 | 0.143   | -27     |   | Q |

Legend: V = Victory, M = Match, TD = Hits given, TR = Hits received, Index 1 = V / M, Index 2 = TD - TR, Q = Qualified, E = Eliminated, B = Barrage







## Seeding list Direct elimination

| Place | Nation | Name                       | Club  | V | M | TD | TR | Index 1 | Index 2 | T |
|-------|--------|----------------------------|---|---|---|----|----|---------|---------|---|
| 1     | BRA    | GUISSONE Jovane            | PR Associação dos Deficientes Físicos do Paraná | 7 | 7 | 34 | 3  | 1.000   | 31      |   |
| 2     | BRA    | CHAVES Vanderson Luis      | RS Grêmio Náutico União                         | 6 | 7 | 32 | 11 | 0.857   | 21      |   |
| 3     | BRA    | STEMPNIAK DE LIMA Mauricio | RS Grêmio Náutico União                         | 5 | 7 | 28 | 20 | 0.714   | 8       |   |
| 4     | BRA    | RASSAN FILHO Edgard        | PR Associação dos Deficientes Físicos do Paraná | 3 | 7 | 24 | 27 | 0.429   | -3      |   |
| 5     | BRA    | NEVES Marcio               | MG Barroca Tênis Clube                          | 3 | 7 | 21 | 25 | 0.429   | -4      |   |
| 6     | BRA    | MASSARUTT Rodrigo          | PR Associação dos Deficientes Físicos do Paraná | 2 | 7 | 23 | 27 | 0.286   | -4      |   |
| 7     | BRA    | MARTINS BRUNO              | RS Grêmio Náutico União                         | 1 | 7 | 12 | 34 | 0.143   | -22     |   |
| 8     | BRA    | SOUZA Elielson da Silva    | MG Barroca Tênis Clube                          | 1 | 7 | 7  | 34 | 0.143   | -27     |   |



**H | Table of 8**

| Piste 1                      |  | Fri 17:50 |   |
|------------------------------|--|-----------|---|
| 1                            | GUISSONE Jovane<br>PR Associação dos Deficientes Físicos do Paraná     | BRA       | : |
| 8                            | SOUZA Elielson da Silva<br>MG Barroca Tênis Clube                      | BRA       | 4 |
| R: RODRIGUES Gabriella (BRA) |  |           |   |
| Piste 2                      |  | Fri 17:50 |   |
| 5                            | NEVES Marcio<br>MG Barroca Tênis Clube                                 | BRA       | 4 |
| 4                            | RASSAN FILHO Edgard<br>PR Associação dos Deficientes Físicos do Paraná | BRA       | : |
| R: ANZOLIN Carolina (BRA)    |  |           |   |
| Piste 3                      |  | Fri 17:50 |   |
| 3                            | STEMPNIAC DE LIMA Mauricio<br>RS Grêmio Náutico União                  | BRA       | : |
| 6                            | MASSARUTT Rodrigo<br>PR Associação dos Deficientes Físicos do Paraná   | BRA       | 3 |
| R: MELIAN Abel (BRA)         |  |           |   |
| Piste 6                      |  | Fri 17:50 |   |
| 7                            | MARTINS BRUNO<br>RS Grêmio Náutico União                               | BRA       | 0 |
| 2                            | CHAVES Vanderson Luis<br>RS Grêmio Náutico União                       | BRA       | : |
| R: ASSIS Gabriel (BRA)       |  |           |   |

**I | Semi-Final**

| Piste 4   |  | Fri 18:20 |    |
|---|--|-----------|----|
|   | GUISSONE Jovane<br>PR Associação dos Deficientes Físicos do Paraná     | BRA       | :  |
|   | RASSAN FILHO Edgard<br>PR Associação dos Deficientes Físicos do Paraná | BRA       | 4  |
| R: ASSIS Gabriel (BRA) / V: RODRIGUES Gabriella (BRA) |  |           |    |
| Piste 5   |  | Fri 18:20 |    |
|   | STEMPNIAC DE LIMA Mauricio<br>RS Grêmio Náutico União                  | BRA       | 11 |
|   | CHAVES Vanderson Luis<br>RS Grêmio Náutico União                       | BRA       | :  |
| R: MELIAN Abel (BRA) / V: JUAN Paulo (BRA)            |  |           |    |

**K | Finale**

| Piste 4                                       |  | Fri 18:40 |   |
|---|--|-----------|---|
|   | GUISSONE Jovane<br>PR Associação dos Deficientes Físicos do Paraná | BRA       | : |
|   | CHAVES Vanderson Luis<br>RS Grêmio Náutico União                   | BRA       | 4 |
| R: ASSIS Gabriel (BRA) / V: MELIAN Abel (BRA) |  |           |   |



## Final placement

| Place | Nation | Name                       | Club  | yob  |
|-------|--------|----------------------------|---|------|
| 1     | BRA    | GUISSONE Jovane            | PR Associação dos Deficientes Físicos do Paraná | 1983 |
| 2     | BRA    | CHAVES Vanderson Luis      | RS Grêmio Náutico União                         | 1994 |
| 3     | BRA    | STEMPNIAC DE LIMA Mauricio | RS Grêmio Náutico União                         | 1979 |
| 3     | BRA    | RASSAN FILHO Edgard        | PR Associação dos Deficientes Físicos do Paraná | 1970 |

**Table of 8**

|   |     |                         |   |      |
|---|-----|-------------------------|---|------|
| 5 | BRA | NEVES Marcio            | MG Barroca Tênis Clube                          | 1966 |
| 6 | BRA | MASSARUTT Rodrigo       | PR Associação dos Deficientes Físicos do Paraná | 1982 |
| 7 | BRA | MARTINS BRUNO           | RS Grêmio Náutico União                         | 1991 |
| 8 | BRA | SOUZA Elielson da Silva | MG Barroca Tênis Clube                          | 1981 |





## Referees activity

| Nation | Epee | Foil | Sabre | Name                | Pools | H | I | K   | Ref | Vid | Ass |
|--------|------|------|-------|---------------------|-------|---|---|-----|-----|-----|-----|
| BRA    | B    | B    | B     | ANZOLIN Carolina    | 1     |   |   |     | 1   | 0   | 0   |
|        |      |      |       | ASSIS Gabriel       | 1     |   | 1 | 1   | 3   | 0   | 0   |
|        |      |      |       | BINDI Ricardo       |       |   |   |     | 0   | 0   | 0   |
|        | A    | A    | B     | GOMES Eduardo       |       |   |   |     | 0   | 0   | 0   |
|        |      |      |       | JUAN Paulo          | 1     |   |   | 0/1 | 1   | 1   | 0   |
|        | B    | B    |       | MELIAN Abel         | 1     |   | 1 | 0/1 | 2   | 1   | 0   |
|        | B    |      |       | MOREIRA Carlos      |       |   |   |     | 0   | 0   | 0   |
|        |      |      |       | RODRIGUES Gabriella | 1     | 1 |   | 0/1 | 2   | 1   | 0   |

8 Referees





## Medalist

| Medal  | Nation | Name                       | Club  | yob  |
|--------|--------|----------------------------|---|------|
| Gold   | BRA    | GUISSONE Jovane            | PR Associação dos Deficientes Físicos do Paraná | 1983 |
| Silver | BRA    | CHAVES Vanderson Luis      | RS Grêmio Náutico União                         | 1994 |
| Bronze | BRA    | RASSAN FILHO Edgard        | PR Associação dos Deficientes Físicos do Paraná | 1970 |
| Bronze | BRA    | STEMPNIAK DE LIMA Mauricio | RS Grêmio Náutico União                         | 1979 |

